



**F
O
R
M
A
C
I
Ó
N**
**E
N
A
L
T
U
R
A**

Objetivos:

- Actualizar y mejorar las competencias y formación de los trabajadores TELCO.
- Acreditar las competencias adquiridas a través de la formación y la experiencia

DIRIGIDO A:

- Personal implicado en la realización de trabajos TELCO, que ya han recibido la formación correspondiente:
- Espacios Confinados TELCO

ALCANCE: Trabajos en red móvil

RECICLAJE PERIÓDICO: Cada 3 años

ELEMENTOS DE RIESGO: Trabajo en registros y colectores para instalación de sistemas de telecomunicaciones.

MODALIDAD: Presencial TEÓRICO Y PRÁCTICO.

DURACIÓN: 4h (1h teórica; 3h prácticas)

INSTALACIONES: La formación se llevará a cabo en las instalaciones de Verticalia, ubicadas en Redondela.

Nº ALUMNOS: Hasta un máximo de 6 personas por grupo formativo/profesor.





DOCUMENTACION: Al comenzar el curso, a todos los alumnos se les entrega un manual de apoyo didáctico con los aspectos más destacados. Una vez finalizada la formación, la empresa recibirá un informe con los resultados y conclusiones de la acción formativa.

CRITERIOS DE EVALUACION: Para superar el curso y obtener el certificado acreditativo de su capacitación, el alumno tiene que haber asistido a la totalidad de las horas, realizar todas las prácticas de forma completa y superar la prueba de conocimiento, destreza y aptitud para el desempeño.

REQUISITOS:

- ▶ Ser mayor de edad.
- ▶ Reconocimiento médico para trabajos en altura.
- ▶ Fotocopia del DNI.
- ▶ Ficha de inscripción cumplimentada.
- ▶ Los alumnos deberán venir a la formación equipados con ropa cómoda y calzado de seguridad.

OBJETIVOS ESPECÍFICOS

- Actualizar a utilización de protocolos seguros para el acceso y estancia en Espacios Confinados.
- Actualizar los procedimientos para la realización de una evacuación y un rescate urgente.

METODOLOGÍA. DESARROLLO DE LOS CONTENIDOS PRÁCTICOS

- Se organizarán de forma que el alumno realice prácticas autónomas con supervisión directa del profesorado.
- Cada participante dispondrá de los correspondientes Equipos de Protección Individual en cantidad suficiente.



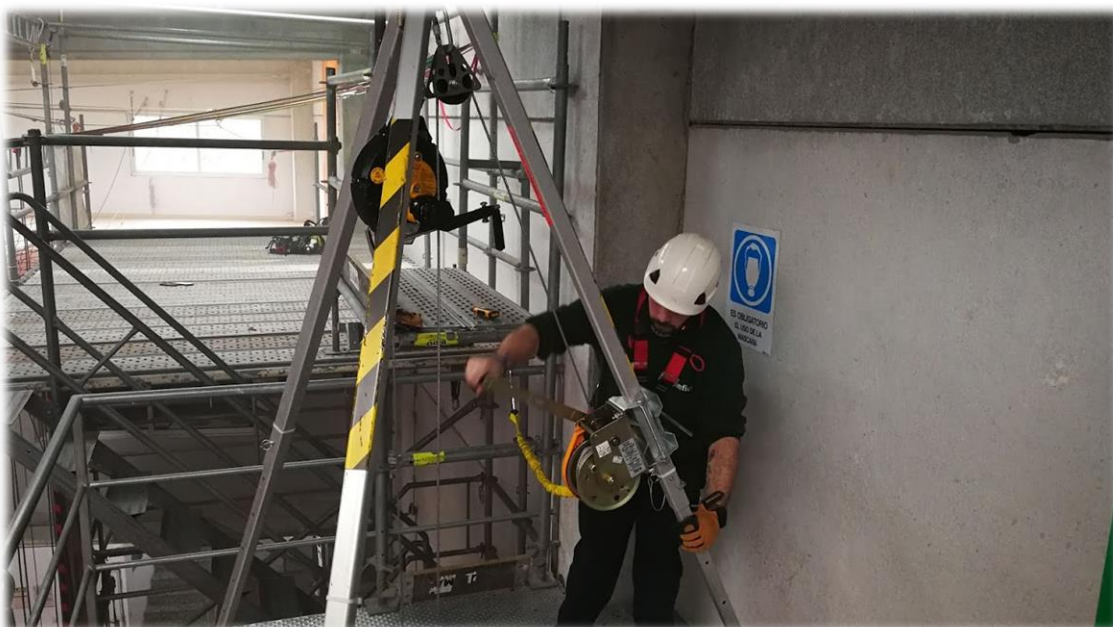
CONTENIDOS

Módulo teórico-práctico (1 horas)

- Protocolos de acceso.
- Permiso de entrada.
- Evaluación tras la puesta en práctica.

Módulo práctico (3 horas)

- Utilización de medidor de atmósferas peligrosas.
- Montaje de trípode, sistema anticaídas y dispositivo de rescate.
- Repaso de rescate urgente de un trabajador, utilizando dispositivos de rescate normalizados.



F
O
R
M
A
C
I
Ó
N

E
N
A
L
T
U
R
A