



FORMACIÓN EN ALTURAS

Objetivos:

- Actualizar y mejorar las competencias y formación de los trabajadores TELCO.
- Acreditar las competencias adquiridas a través de la formación y la experiencia

DIRIGIDO A:

- Personal implicado en la realización de trabajos TELCO, que ya han recibido la formación correspondiente:
- Alturas TELCO 1

ALCANCE: Trabajos en red móvil


RECICLAJE PERIÓDICO: Cada 3 años

ELEMENTOS DE RIESGO: Torres de antena (celosía y tubulares), mástiles y cubiertas sin protección.

MODALIDAD: Presencial TEÓRICO Y PRÁCTICO.

DURACIÓN: 4h (1h teórica; 3h prácticas)

INSTALACIONES: La formación se llevará a cabo en las instalaciones de Verticalia, ubicadas en Redondela.



DOCUMENTACION: Al comenzar el curso, a todos los alumnos se les entrega un manual de apoyo didáctico con los aspectos más destacados. Una vez finalizada la formación, la empresa recibirá un informe con los resultados y conclusiones de la acción formativa.

CRITERIOS DE EVALUACION: Para superar el curso y obtener el certificado acreditativo de su capacitación, el alumno tiene que haber asistido a la totalidad de las horas, realizar todas las prácticas de forma completa y superar la prueba de conocimiento, destreza y aptitud para el desempeño.

REQUISITOS:

- ▶ Ser mayor de edad.
- ▶ Reconocimiento médico para trabajos en altura.
- ▶ Fotocopia del DNI.
- ▶ Ficha de inscripción cumplimentada.
- ▶ Los alumnos deberán venir a la formación equipados con ropa cómoda y calzado de seguridad.

OBJETIVOS ESPECÍFICOS

- Actualizar las pautas de seguridad durante el uso de EPI y sistemas anticaídas.
- Actualizar las pautas de seguridad durante el uso de Equipos de trabajo: Escaleras, PEMP, Andamios.
- Repasar los procedimientos para el uso seguro de escaleras de mano con y sin líneas de vida
- Actualizar el uso del elemento de amarre con absorbedor.

METODOLOGÍA. DESARROLLO DE LOS CONTENIDOS PRÁCTICOS

- Se organizarán de forma que el alumno realice prácticas autónomas con supervisión directa del profesorado.
- Cada participante dispondrá de los correspondientes Equipos de Protección Individual en cantidad suficiente.

CONTENIDOS

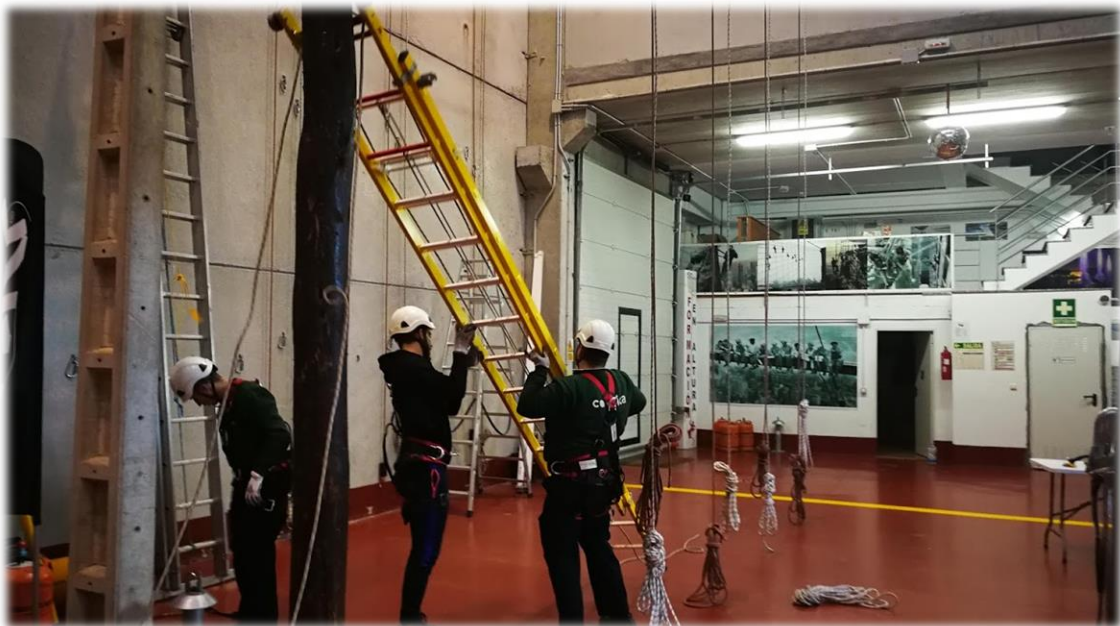
Lección 1.- INTRODUCCIÓN

Lección 2.- Módulo teórico-práctico (1 hora)

- Módulo teórico-práctico (1 hora)
- Repaso de conceptos generales sobre el uso de Sistemas Anticaídas, EPI, mantenimiento y revisión.
- Escaleras, PEMP, Andamios. Prácticas seguras.
- Evaluación tras la puesta en práctica.

Lección 3.- Módulo práctico (3 horas)

- Ajuste de equipos.
- Repaso de maniobras básicas de progresión en ascenso y descenso, utilizando doble elemento de
- amarre con absorbedor y dispositivos anticaídas sobre línea de anclaje.
- Utilización de escalera de mano, con y sin línea de vida, sobre poste y fachada.



F **E**
O **N**
R **A**
M **L**
A **T**
C **U**
I **R**
**Ó *A*
*N***