



**F**  
**O**  
**R**  
**M**  
**A**  
**C**  
**I**  
**Ó**  
**N**

**E**  
**N**  
**A**  
**L**  
**T**  
**R**  
**A**



**OBJETIVO:** Proporcionar los conocimientos requeridos y estar capacitado para poder prestar servicios en espacios confinados. Conocer las normas, procedimientos y medidas preventivas para el acceso, permanencia y rescate en espacios confinados.

**DIRIGIDO A:** Trabajadores cuya actividad se desarrolle en espacios confinados, tales como cámaras de registro, recintos subterráneos, etc.

**ALCANCE:** Formación específica para realizar trabajos en espacios confinados.

**ELEMENTOS DE RIESGO:** Cámaras de registro (CC.RR.), Recintos Subterráneos (RST), etc.

**MODALIDAD:** Presencial TEÓRICO (2H) Y PRÁCTICO (4H)

**DURACIÓN:** 6 horas en una Jornada Presencial

**INSTALACIONES:** La formación se llevara a cabo en las instalaciones de Verticalia, ubicadas en Redondela.

**DOCUMENTACION:** Al comenzar el curso, a todos los alumnos se les entrega un manual de apoyo didáctico con los aspectos mas destacados. Una vez finalizada la formación, la empresa recibirá un informe con los resultados y conclusiones de la acción formativa.

**CRITERIOS DE EVALUACION:** Para superar el curso y obtener el certificado acreditativo de su capacitación, el alumno tiene que haber



**F O R M A C I Ó N**  
**E N**  
**A L T U R A**



asistido a la totalidad de las horas, realizar todas las prácticas de forma completa y superar la prueba escrita de conocimiento, destreza y aptitud para el desempeño.

**REQUISITOS:**

- ▷ Ser mayor de edad.
- ▷ Reconocimiento médico para trabajos en altura.
- ▷ Fotocopia del DNI.
- ▷ Ficha de inscripción cumplimentada.
- ▷ Los alumnos deberán venir a la formación equipados con ropa cómoda y calzado de seguridad.

**CONTENIDOS**

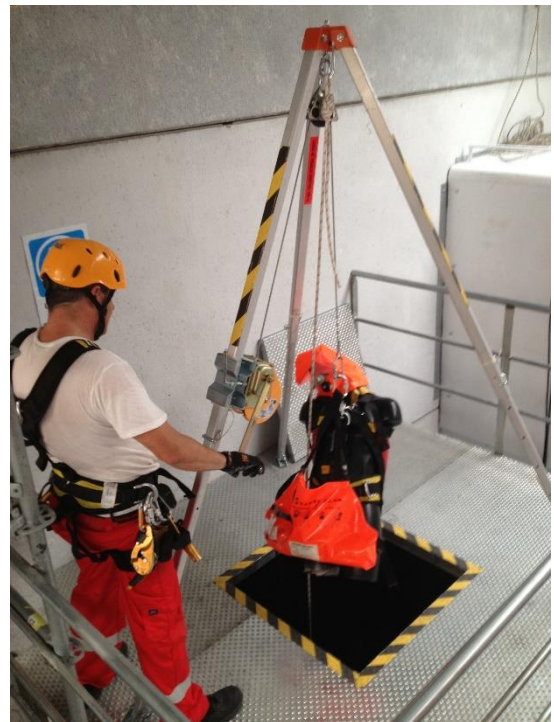
**Lección 1.- INTRODUCCIÓN A LOS ESPACIOS CONFINADOS (20 min teoría)**

Las características de un espacio confinado

- La clasificación de los espacios confinados en función de su geometría y del nivel de riesgo de su interior. Espacios confinados habituales en el sector Telco
- El tipo de accidentes más frecuentes y las causas asociadas
- Establecer la presencia de los recursos preventivos durante la realización de trabajos en espacios confinados

**Lección 2.- RIESGOS Y MEDIDAS PREVENTIVAS ASOCIADAS A LOS ESPACIOS CONFINADOS (75 min teoría).**

- Riesgos y medidas preventivas de carácter general
- Riesgos específicos de los espacios confinados: Existencia de atmósferas peligrosas, asociados a la configuración del propio espacio confinado y a la presencia de agentes biológicos
- Medidas preventivas específicas para el trabajo en espacios confinados
- Señalización y balizamiento
- Identificar las diversas atmósferas peligrosas: gases tóxicos, atmósferas con contenidos en oxígeno diferentes a los atmosféricos, atmósferas explosivas.
- Procedimiento de acceso y permanencia: actuaciones previas al acceso, ventilación, entrada con ERA`s.





**F**  
**O**  
**R**  
**M**  
**A**  
**C**  
**I**  
**Ó**  
**N**

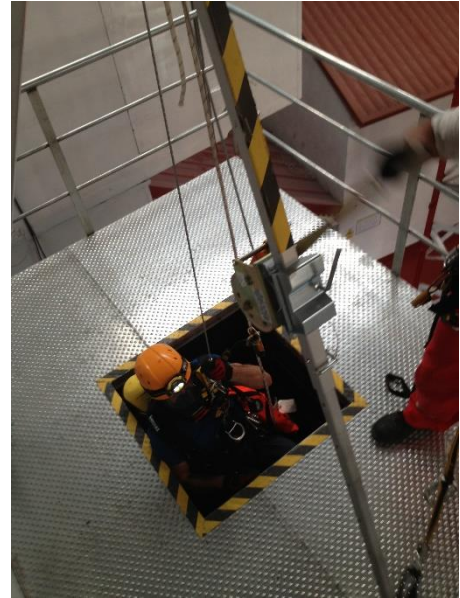
**E**  
**N**  
**A**  
**L**  
**T**  
**U**  
**R**  
**A**



- Procedimiento de Rescate. Equipos Específicos (Trípode, ERA)
- Consignas de actuación ante accidentes y emergencias. Protocolo PAS

### Lección 3.- ACTUACIONES PREVIAS A LA ENTRADA EN UN ESPACIO CONFINADO (60 min practica).

- Verificar la diversa documentación de trabajo (parte de acceso, etc.)
- Señalizar la zona de trabajo
- Conocer, colocar y ajustar los equipos de trabajo
- Conocer, colocar y ajustar los equipos de protección colectiva e individual
- Utilizar el equipo multidetector de gases
- Utilizar los equipos de ventilación y achique
- Utilizar los sistemas anticaídas en espacios confinados: Instalación y utilización del trípode como dispositivo de anclaje, y el anticaídas retráctil



### Lección 4.- ACTUACIONES DURANTE LOS TRABAJOS EN UN ESPACIO CONFINADO (120 min practica).

- Cumplir los protocolos de entrada y estancia en un espacio confinado
- Abrir en condiciones seguras un espacio confinado
- Acceder al mismo mediante: escalera de mano, descenso vertical, etc.
- Acondicionar la atmosfera interior y la zona de trabajo del espacio confinado
- Recoger y retirarse tras la realización de los trabajos

### Lección 5.- TÉCNICAS DE EVACUACIÓN Y RESCATE. ACTUACIÓN EN EMERGENCIA. (60 min práctica)

- Evaluar la situación de peligro y tomar las decisiones de control
- Rescatar, si es posible, al /a los trabajadores de forma segura: mediante el uso del torno y trípode de rescate, del retráctil con recuperador, o los equipos de respiración de emergencia (cantimploras)
- Recibir y atender a la persona accidentada en el exterior